

Lieferumfang

Beschreibung	Art. Nr.	Stk.
Schraube	01050-04	2
O-Ring	00338-59	2
Endkappe	60005-19	2
O-Ring	00576-01	2
Gabelfeder	68639-70	1
Öhlins Aufkleber	01192-01	2
Öhlins Aufkleber	01185-01	2
Öhlins Aufkleber schwarz	01185-04	2

👁 Hinweis!

Überprüfen Sie den Packungsinhalt bevor Sie das Produkt montieren. Sollten Teile fehlen, so kontaktieren Sie Ihren Öhlins Händler.

⚠ Warning!

Öhlins Racing AB haftet nach dem Einbau der Gabelfedern nicht bei Personenschäden, bei Schäden am Produkt, dem Motorrad oder an anderen Objekten. Es ist zu empfehlen, dass ein Öhlins Händler die Gabelfedern einbaut.

⚠ Warning!

Um zu überprüfen ob die Stabilität des Motorrads und seine grundsätzlichen Fahreigenschaften noch vorhanden sind, unternehmen Sie nach dem Einbau der Gabelfedern eine Testfahrt bei langsamer Geschwindigkeit.

👁 Hinweis!

Die Abbildungen in dieser Montageanleitung können sich von Ihrem Produkt unterscheiden.

👁 Hinweis!

Unter hohen Temperaturen, während der Lagerung oder des Transportes, können sich Schmiermittel und Schutzöle lösen und die Verpackung verunreinigen. Dies hat keinen Einfluss auf die Funktion Ihres Öhlins Produktes. Reinigen Sie das Öhlins Produkt gründlich mit einem Stofflappen vor dem Einbau.

Gabelfeder-Kit für Ducati Scrambler

FSK 113

Montageanleitung

MONTAGEANLEITUNG

Herzlichen Glückwunsch!

Mit dem Kauf dieses Produktes haben Sie ein klares Zeichen gesetzt. Diese Gabelfedern haben die Öhlins Racing-Gene in sich. Für Sie ist das ein weiterer Schritt in Richtung perfekter Fahrwerksperformance.

Ihr Motorrad ist mit den Öhlins Gabelfedern nun noch besser ausbalanciert und die Performance Ihrer Vorderradgabel wurde deutlich gesteigert. Annähernd 40 Jahre an Erfahrung im Rennsport sind nun ein Teil Ihres Motorrades.

Empfohlenes Öl

Wir empfehlen die Verwendung von Öhlins High Performance Gabelöl Art. Nr. 01309-01.

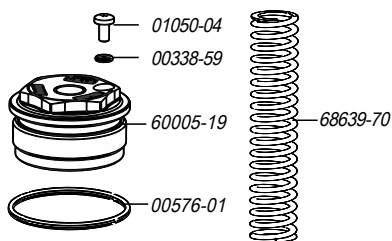
Hinweis!

Die Gabelfeder Art. Nr. 68639-70 wird in den rechten Gabelholm montiert.

Empfohlener Ölstand / Luftpolster

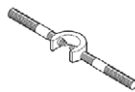
430 mm im rechten Gabelholm

300 mm im linken Gabelholm



Montageschritte

1. Stellen Sie das Motorrad auf einen Montageständer. Das Vorderrad sollte den Boden nur leicht berühren. Achten Sie darauf, dass Ihr Motorrad einen sicheren Stand hat und nicht umfallen kann.
2. Lösen Sie die Schrauben der oberen Gabelbrücke.
3. Lösen Sie beide Gabelendkappen eine halbe Umdrehung. Demontieren Sie diese noch nicht.
4. Demontieren Sie beide Gabelholme entsprechend den Anweisungen Ihrer fahrzeugspezifischen Betriebsanleitung.
5. Demontieren Sie die rechte Gabelkappe. Drücken Sie die Vorspannhülse unter Zuhilfenahme des Werkzeuges Art. Nr. 01766-02 nach unten und halten Sie den Schaft mit dem Werkzeug Art. Nr. 02810-02. Schrauben Sie die Mutter ab und holen Sie die Gabelfeder heraus. Demontieren Sie die originale Endkappe.
6. Lassen Sie das Öl aus beiden Gabelholmen herauslaufen.
7. Montieren Sie die Öhlins Gabelfeder im rechten Gabelholm und füllen Sie Öhlins Gabelöl in beide Gabelholme.
8. Montieren Sie die Öhlins Endkappe. Anzugsdrehmomente:
 - Endkappe zu Schaft siehe Herstellerangaben
 - Endkappe zu Außenrohr ~10Nm
9. Montieren Sie wieder beide Gabelholme nach den Angaben Ihrer fahrzeugspezifischen Betriebsanleitung.



01766-02



02810-02

Entlüftungsschraube

Nach einer gewissen Einsatzzeit ist es notwendig, dass Sie Ihre Gabel entlüften. Dafür befindet sich eine Entlüftungsschraube auf der Endkappe. Drehen Sie diese auf, bis die Luft entweichen kann und drehen Sie diese dann wieder hinein. Die Schraube hat die Artikelnummer 01050-04. Sie wird mit einem maximalen Drehmoment von 3 Nm angezogen.

Öhlins Produkte unterliegen einer kontinuierlichen Verbesserung und Weiterentwicklung. Diese Montageanleitung wurde bis zum Druckschluss so aktuell wie irgend möglich gehalten. Dennoch können geringe Unterschiede zwischen den hier gezeigten und beschriebenen Produkten und der tatsächlich ausgelieferten Ware existieren.

Die neuesten Informationen bekommen Sie bei Ihrem Öhlins Importeur. Sollten Sie Fragen zum Inhalt dieser Montageanleitung haben, so kontaktieren Sie Ihren Öhlins Händler.

Teile Nr. MI_FSK113_EN_0
Veröffentlicht am 22.10.2015

© Öhlins Racing AB. Alle Rechte vorbehalten. Jeglicher Nachdruck oder Verwendung ohne schriftliche Genehmigung von Öhlins Racing AB ist verboten.

Öhlins Racing AB
Box 722
S-194 27 Upplands Väsby, Sweden
Phone +46 8 590 025 00
fax +46 8 590 025 80



www.ohlins.com