



**MONTAGEANLEITUNG  
MOUNTING INSTRUCTIONS  
INSTRUCTIONS DE MONTAGE  
INSTRUCCIONES DE MONTAJE  
GUIDA AL MONTAGGIO**

**TRIUMPH Tiger 800  
XRX/XRT 2016-  
Varioscreen (V)**

*© by MRA-Klement GmbH – 8/2017 4025066161317*

**D**

# MONTAGEANLEITUNG

## Triumph Tiger 800/XXR/XRT

**Wir danken Ihnen für den Kauf einer MRA-Windschutzscheibe.  
Bitte lesen Sie diese Montageanleitung vor der Montage gründlich durch und überprüfen Sie die  
Stückliste. Wir empfehlen eine Montage durch den Fachhandel.**

Anzahl	Artikel	Artikelnr.	Benötigte Werkzeuge
1	MRA-Scheibe	---	Inbus 3mm, 5mm
1	Paar Haltebleche	11263	Ringschlüssel 8mm, 10mm
4	M5 Gummimuttern	10629	
6	12x5mm Kunststoffscheibe	10635	
6	M5x16mm Linsenschraube, schwarz	10554	
1	Blende	10794	
2	M6x60mm Inbusschrauben	11288	
2	12x6x1mm Scheibe	10559	
2	Abdeckkappen M6, schwarz	10548	
2	10,5x32,0mm Hülse, schwarz	11277	
2	22mm Distanzhülsen	11273	

### Montage der Scheibe am Motorrad:

1. Stellen Sie das Motorrad auf eine ebene Fläche.
2. Demontieren Sie die originale Windschutzscheibe (P1).  
! Achten Sie darauf, dass die Federn in den verstellbaren Befestigungen nicht verloren gehen!
3. Befestigen Sie die Haltebleche an der MRA-Varioscheibe mit den Schrauben M5 x 16, den Kunststoffunterlegscheiben und den Gummimuttern (P2).
4. Platzieren Sie die Blende zwischen dem Scheinwerfer und der vorderen Halterung (P3).
5. Bringen Sie die Verkleidungsscheibe in Position und befestigen Sie sie vorne am Originalhalter mit den Schrauben M5 x 16 und den Kunststoffunterlegscheiben.
6. Die seitliche Halterung befestigen Sie mit den Schrauben M6 x 60, den Unterlegscheiben, den beiden Hülsen und den originalen Federn (P4 und P5).
7. Drehen Sie die originale Hutmutter ca. 3-4 Umdrehungen zur Sicherung auf die Schraube. (P4)
8. Stecken Sie die Abdeckkappe auf den Kopf der Inbusschraube (P5).

**Nach Montage und danach in regelmäßigen Abständen alle Schrauben auf festen Sitz prüfen und ggf. nachziehen. Die Scheibe mit Schwamm, Wasser und neutraler Seife reinigen. Lösungsmittel, Alkohol und Benzin beschädigen die Scheibe.**

**GB**

## MOUNTING INSTRUCTIONS

### Triumph Tiger 800/XXR/XRT

*Thank you for buying a MRA Windshield.*

*Read this manual carefully and check the parts list for completeness before you begin. We recommend that you have your screen fitted by an authorised workshop.*

Number	Article	Article No..	Required tools
1	MRA screen	---	Allen keys, 3 mm, 5 mm Box spanners, 8 mm, 10 mm
1	Brackets, 1 pair	11263	
4	Rubber nuts, M5	10629	
6	Plastic washers, 12 x 5 mm	10635	
6	Oval head screws, black, M5 x 16mm	10554	
1	Covering strip	10794	
2	Allen screws, M6 x 60 mm	11288	
2	Washers, 12 x 6 x 1 mm	10559	
2	Caps, black, M6	10548	
2	Bushings, 10.5 x 32.0 mm	11277	
2	Spacers, 22 mm	11273	

#### How to mount the screen onto your motorbike:

1. Stand your motorbike up on a level surface.
2. Dismantle the original screen (P1).  
! Make sure that you do not lose the springs in the adjustable mounts!
3. Fasten the brackets onto the MRA Varioscreen using the M5 x 16 mm screws, plastic washers and rubber nuts (P2).
4. Position the covering strip between the headlight and the front mounting point (P3).
5. Position the fairing screen and fasten it to the original mount at the front using the M5 x 16 mm screws and plastic washers.
6. Fasten the side mount using the M6 x 60 mm screws, washers, the two bushings and the original springs (P4 and P5).
7. Turn the original cap nuts 3-4 turns to secure them on the screws (P4).
8. Place the caps onto the heads of the Allen screws (P5).

**After installation, check that all of the screws are tight; tighten them up if necessary. Repeat this at regular intervals. Clean the screen with water, neutral soap and a sponge. Do not use solvents, alcohol or spirits to clean the screen as they will damage it.**

**Merci d'avoir acheté un pare-brise MRA.**  
**Veillez lire attentivement ces instructions de montage et vérifier la liste des pièces. Nous vous recommandons de confier le montage à un revendeur spécialisé.**

Nombre	Article	Modèle.	Outils nécessaires
1	Pare-brise MRA	---	Clé six pans 3 mm et 5mm Clé polygonale 8mm et 10mm
1	Paire de tôles de maintien	11263	
4	Écrous en caoutchouc M5	10629	
6	Rondelle en plastique 12 x 5mm	10635	
6	Vis à tête bombée noire M5 x 16 mm	10554	
1	Garniture	10794	
2	Vis à six pans creux M6x60mm	11288	
2	Disque 12 x 6 x 1 mm	10559	
2	Capots de protection noirs M6	10548	
2	Douille 10,5x32,0mm, noire	11277	
2	Douilles d'écartement 22 mm	11273	

**Montage du pare-brise sur la moto:**

1. Posez la moto sur une surface plane.
2. Démontez le pare-brise original (P1).  
! Veillez à ce que les ressorts ne se perdent pas dans les fixations réglables!
3. Fixez les tôles de maintien sur le pare-brise MRA avec les vis M5 x 16, les rondelles en plastiques et les écrous en caoutchouc (P2).
4. Placez la garniture entre le phare et le support avant (P3).
5. Mettez le pare-brise du carénage MRA et fixez-le devant sur le support d'origine avec les vis M 5 x 16 et les écrous en caoutchouc.
6. Fixez le support latéral avec les vis M6 x 60, les rondelles, les deux douilles et les ressorts d'origine (P4 et P5).
7. Tournez l'écrou borgne d'origine sur env. 3-4 tours pour la sécurité sur la vis. (P4)
8. Mettez le capot de protection sur la tête de la vis à six pans (P5).

**Après le montage et ensuite, à des intervalles réguliers, vérifiez si toutes les vis sont bien serrées. Si nécessaire, les resserrer. Nettoyez le pare-brise à l'aide d'une éponge, de l'eau et du savon neutre. Ne jamais utiliser du solvant, de l'alcool ou l'essence, car ces produits risqueraient d'endommager le pare-brise.**

**Grazie per aver acquistato un cupolino MRA.**  
**Si prega di leggere attentamente la guida prima del montaggio e di verificare la distinta pezzi.**  
**Consigliamo di rivolgersi a un rivenditore autorizzato per il montaggio.**

Numero	Articolo	Modello	strumenti richiesti
1	Cupolino MRA	---	Chiave a brugola da 3 mm, 5 mm
1	Coppia di lamiere di supporto	11263	Chiave ad anello da 8 mm, 10 mm
4	Dadi in gomma M5	10629	
6	Rondella in plastica 12x5 mm	10635	
6	Vite a testa bombata nera M5x16 mm	10554	
1	Mascherina	10794	
2	Viti a esagono incassato M6x60 mm	11288	
2	Rondella 12x6x1 mm	10559	
2	Cappucci di copertura neri M6	10548	
2	Manicotto nero 10,5x32,0 mm	11277	
2	Manicotti distanziali da 22 mm	11273	

#### Montaggio del cupolino sulla moto:

1. Sistemare la moto su una superficie piana.
2. Smontare il cupolino originale (P1).  
! Prestare attenzione affinché le molle nei fissaggi regolabili non vadano perse!
3. Fissare le lamiere di supporto sul cupolino Vario MRA con le viti M5 x 16, le rondelle in plastica e i dadi in gomma (P2).
4. Posizionare la mascherina tra il faro e il supporto anteriore (P3).
5. Mettere il cupolino in posizione e fissarlo anteriormente sul supporto originale con le viti M5 x 16 e le rondelle in plastica.
6. Fissare il supporto laterale con le viti M6 x 60, le rondelle, i due manicotti e le molle originali (P4 e P5).
7. Ruotare il dado cieco originale di 3-4 giri circa per fissare la vite (P4).
8. Inserire il cappuccio di copertura sulla testa della vite a esagono incassato (P5).

**Dopo il montaggio e, successivamente, a intervalli regolari controllare che tutte le viti siano in sede ed eventualmente serrarle. Pulire il cupolino con una spugna, acqua e un sapone neutro. Solventi, alcol e benzina lo danneggiano.**

**Gracias por la compra de un parabrisas MRA.**  
**Antes de proceder al montaje, lea este manual y compruebe la lista de piezas. Recomendamos el montaje a través de un comercio especializado.**

Número	Artículo	Modelo	Herramientas necesarias
1	Disco MRA	---	Allen 3mm, 5mm
1	Par de chapas de sujeción	11263	Llave poligonal de 8mm, 10mm
4	Tuercas de goma M5	10629	
6	Arandela de plástico de 12x5mm	10635	
6	Tornillo alomado M5x16mm, negro	10554	
1	Panel	10794	
2	Tornillos Allen M6x60mm	11288	
2	Disco 12x6x1mm	10559	
2	Cubiertas M6, negras	10548	
2	Casquillo de 10,5x32,0mm, negro	11277	
2	Casquillos distanciadores de 22mm	11273	

#### Montaje del parabrisas en la motocicleta:

1. Posicione la motocicleta sobre una superficie plana.
2. Desmonte el parabrisas original (P1).  
¡Preste atención a no perder los muelles en las fijaciones ajustables!
3. Fije la chapa de sujeción al disco Vario MRA con los tornillos M5 x 16, las arandelas de plástico y las tuercas de goma (P2).
4. Coloque el panel entre el faro y el soporte delantero (P3).
5. Coloque el parabrisas de revestimiento en posición y fíjelo por delante al soporte original con los tornillos M5 x 16 y las arandelas de plástico.
6. El soporte lateral se fija a los tornillos M6 x 60, a las arandelas, a los dos casquillos y a los muelles originales (P4 y P5).
7. Gire la tuerca de sombrerete original aprox. 3-4 veces para asegurarla sobre el tornillo. (P4).
8. Inserte la cubierta en la cabeza del tornillo Allen (P5).

**Después del montaje, y más adelante a intervalos regulares, comprobar que todos los tornillos están bien colocados y dado el caso volver a apretarlos. Limpiar el cristal del parabrisas con una esponja, agua y jabón neutro. Los disolventes, el alcohol y la gasolina dañan el cristal.**



**P 1**



**P 2**

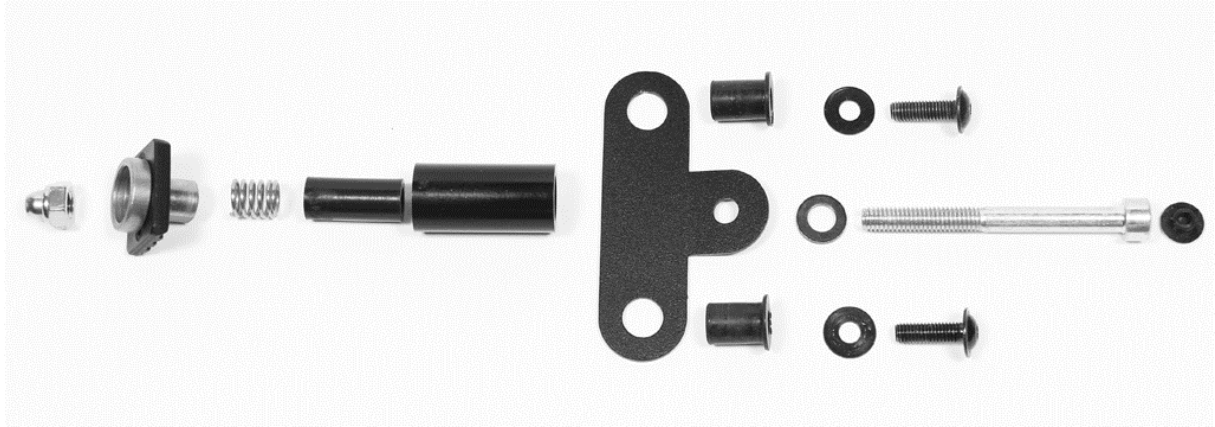


**P 3**



**P 4**





P 5

