



**MONTAGEANLEITUNG
MOUNTING INSTRUCTIONS
INSTRUCTIONS DE MONTAGE
INSTRUCCIONES DE MONTAJE
GUIDA AL MONTAGGIO**

HONDA CB500X 2016-

© by MRA-Klement GmbH – 09/2016 4025066157662

D

MONTAGEANLEITUNG

Honda CB500X 16-

*Wir danken Ihnen für den Kauf einer MRA-Windschutzscheibe.
Bitte lesen Sie diese Montageanleitung vor der Montage gründlich durch und überprüfen Sie die
Stückliste. Wir empfehlen eine Montage durch den Fachhandel.*

Anzahl	Artikel	Artikelnr.	Benötigte Werkzeuge
1	MRA-Scheibe	---	Inbus 3 und 5mm
4	Linsenschrauben, schwarz, M5x30	10566	
4	Distanzstücke, 15mm	10636	
4	O-Ringe, 4,5x1,5mm	10992	
4	Kunststoffunterlegscheiben 12x5mm	10635	
1	Kantenschutz mit Klemmhülsen	---	

Montage der Scheibe am Motorrad:

1. Stellen Sie das Motorrad auf eine ebene Fläche.
2. Demontieren Sie die Originalwindschutzscheibe.
3. Anschließend stecken Sie die M5x30 Inbusschrauben mit den Kunststoffunterlegscheiben durch die 4 Bohrungen der MRA-Scheibe. Stecken Sie von hinten die Distanzstücke (15mm) mit den O-Ringen dagegen (P1).
4. Bringen Sie die MRA-Scheibe in Position und ziehen Sie die Inbusschrauben an.
5. Ziehen Sie den mitgelieferten Kantenschutz wie in Bild 2 gezeigt auf die Scheibe auf. Schieben Sie die Klemmhülsen über die Enden des Kantenschutzprofils und drücken Sie diese mit einer Kombizange leicht zusammen, so dass das Kantenschutzprofil geklemmt wird.

Nach Montage und danach in regelmäßigen Abständen alle Schrauben auf festen Sitz prüfen und ggf. nachziehen. Die Scheibe mit Schwamm, Wasser und neutraler Seife reinigen. Lösungsmittel, Alkohol und Benzin beschädigen die Scheibe.

*Thank you for buying a MRA Windshield.
Read this manual carefully and check the parts list for completeness before you begin. We recommend that you have your screen fitted by an authorised workshop.*

Number	Article	Article No..	Required tools
1	MRA screen	---	Allen keys, 3 and 5 mm
4	Oval head screws, black, M5 x 30 mm	10566	
4	Spacers, 15 mm	10636	
4	O-rings, 4.5 x 1.5 mm	10992	
4	Plastic washers, 12 x 5 mm	10635	
1	Edge protection strip with end sleeves	---	

How to mount the screen on your motorbike:

1. Stand your motorbike up on a level surface.
2. Dismantle the original screen.
3. Place the M5 x 30 mm Allen screws with the plastic washers through the four holes in the MRA screen, then place the 15 mm spacers with the O-rings against them from behind (P1).
4. Position the MRA screen and tighten the Allen screws.

Mount the edge protector strip onto the screen as shown in P2. Place the end sleeves over the end of the edge protector strip and gently squeeze the sleeves with a pair of pliers to secure the edge protector strip.

After installation, check that all of the screws are tight; tighten them up if necessary. Repeat this at regular intervals. Clean the screen with water, neutral soap and a sponge. Do not use solvents, alcohol or spirits to clean the screen as they will damage it.

F

INSTRUCTIONS DE MONTAGE Honda CB500X 16-

Merci d'avoir acheté un pare-brise MRA.

Veillez lire attentivement ces instructions de montage et vérifier la liste des pièces. Nous vous recommandons de confier le montage à un revendeur spécialisé.

Nombre	Article	Modèle.	Outils nécessaires
1	Pare-brise MRA	---	Clés Allen de 3, 4, 5 mm
4	Vis à tête bombée, noires, M5x30	10566	
4	Entretoises, 15mm	10636	
4	Joints toriques, 4,5x1,5 mm	10992	
4	Anneaux d'écartement en caoutchouc 12 x 5 mm	10635	
1	Profil de protection avec douilles de serrage	---	

Montage du pare-brise sur la moto :

1. Poser la moto sur une surface plane.
2. Démonter le pare-brise d'origine.
3. Ensuite, insérer les vis à six pans M5x30 avec les rondelles en plastique dans les 4 perçages du pare-brise MRA. Insérer les entretoises (15 mm) par le bas avec les joints toriques qui sont contres (P1).
4. Mettre la vitre MRA en position et serrer les vis à six pans.
5. Remonter la protection des bords livrée avec sur la vitre telle que c'est indiqué sur l'image 2. Enfiler les douilles de serrage sur les extrémités du profilé de protection d'arête et serrer ces dernières légèrement à l'aide d'une pince de manière à bloquer le profilé de protection d'arête.

Après le montage et ensuite, à des intervalles réguliers, vérifiez si toutes les vis sont bien serrées. Si nécessaire, les resserrer. Nettoyez le pare-brise à l'aide d'une éponge, de l'eau et du savon neutre. Ne jamais utiliser du solvant, de l'alcool ou l'essence, car ces produits risqueraient d'endommager le pare-brise.

*Grazie per aver acquistato un cupolino MRA.
 Si prega di leggere attentamente la guida prima del montaggio e di verificare la distinta pezzi.
 Consigliamo di rivolgersi a un rivenditore autorizzato per il montaggio.*

Numero	Articolo	Modello	strumenti richiesti
1	Cupolino MRA	---	Chiave a brugola da 3 e 5 mm
4	Viti a testa bombata nere M5x30	10566	
4	Distanziali da 15 mm	10636	
4	O-ring 4,5x1,5 mm	10992	
4	Rondelle in plastica 12 x 5 mm	10635	
1	Profilo paraspigoli con manicotti di serraggio	---	

Montaggio del cupolino sulla moto:

1. Sistemare la moto su una superficie piana.
2. Smontare il parabrezza originale.
3. Inserire le viti a esagono incassato M5x30 con le rondelle in plastica nei 4 fori del cupolino MRA. Inserire da sotto i distanziali (da 15 mm) con gli o-ring (P1).
4. Portare il cupolino MRA in posizione e serrare le viti a esagono incassato.
5. Tirare il profilo paraspigoli in dotazione sul cupolino, come indicato in figura 2. Spingere i manicotti di serraggio sulle estremità del profilo paraspigoli e comprimerli leggermente con una pinza universale così da bloccare il profilo stesso.

Dopo il montaggio e, successivamente, a intervalli regolari controllare che tutte le viti siano in sede ed eventualmente serrarle. Pulire il cupolino con una spugna, acqua e un sapone neutro. Solventi, alcol e benzina lo danneggiano.

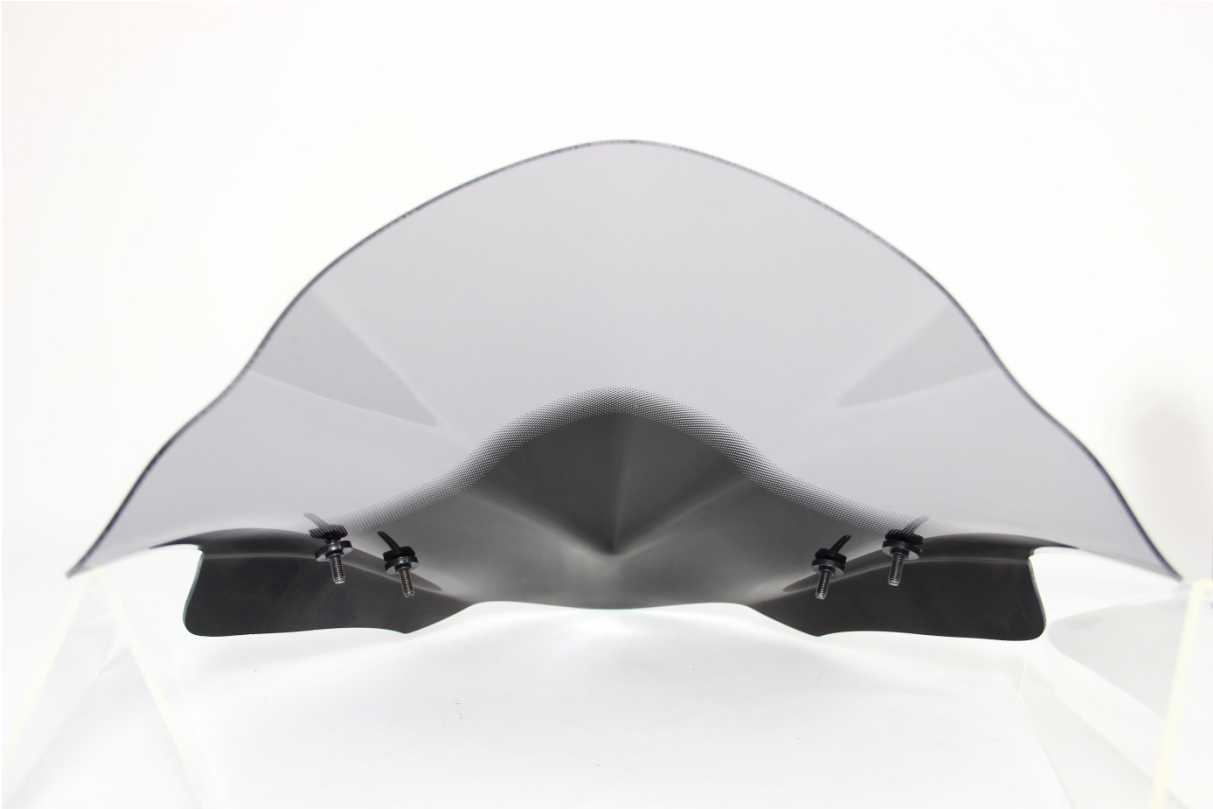
*Gracias por la compra de un parabrisas MRA.
 Antes de proceder al montaje, lea este manual y compruebe la lista de piezas. Recomendamos el montaje
 a través de un comercio especializado.*

Número	Artículo	Modelo	Herramientas necesarias
1	Disco MRA	---	Allen 3 y 5 mm
4	Tornillos alomados, negros, M5x30	10566	
4	Piezas distanciadoras, 15mm	10636	
4	Juntas tóricas, 4,5x1,5mm	10992	
4	Arandelas de plástico, 12x5mm	10635	
1	Protección para los bordes con casquillos de sujeción	---	

Montaje del disco en la motocicleta:

1. Posicione la motocicleta sobre una superficie plana.
2. Desmonte el parabrisas original.
3. A continuación, inserte los tornillos Allen M5x30 con las arandelas de plástico en los cuatro orificios del disco MRA. Inserte desde detrás las piezas distanciadoras (15mm) con las juntas tóricas enfrentadas.
4. Ponga el disco MRA en posición y apriete los tornillos Allen.
5. Coloque la protección para los bordes suministrada sobre el disco tal y como se muestra en la figura 2. Deslice los casquillos de sujeción por los extremos del perfil de protección de los bordes y apriételes con unos alicates ligeramente para unirlos de modo tal que se sujete el perfil de protección de los bordes.

Después del montaje, y más adelante a intervalos regulares, comprobar que todos los tornillos están bien colocados y dado el caso volver a apretarlos. Limpiar el cristal del parabrisas con una esponja, agua y jabón neutro. Los disolventes, el alcohol y la gasolina dañan el cristal.



P 1



P 2